

Aviso de Ciclón Tropical en el Océano Atlántico

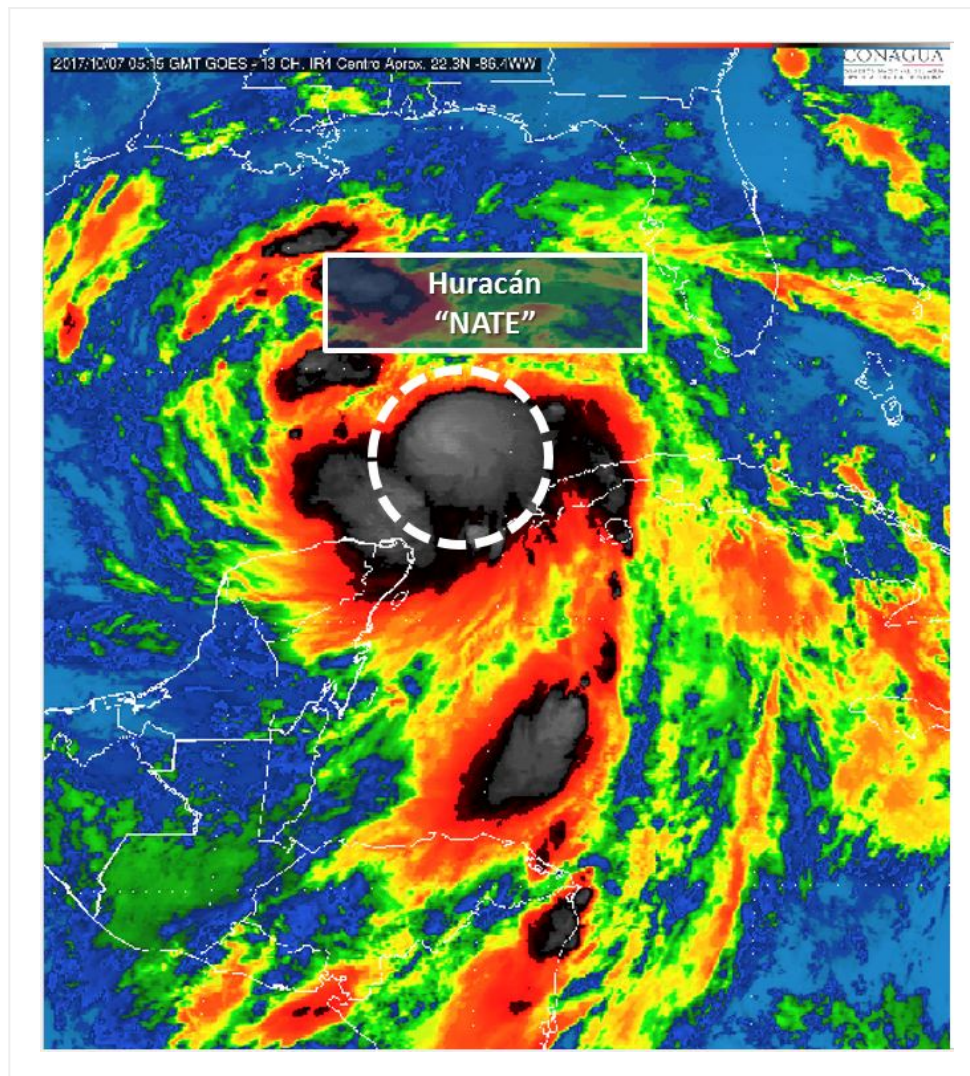
No. Aviso: 18

Ciudad de México a 07 de Octubre del 2017.

Emisión: 01:15h

Servicio Meteorológico Nacional, fuente oficial del Gobierno de México, emite el siguiente aviso:

Síntesis: HURACÁN "NATE" CATEGORÍA 1



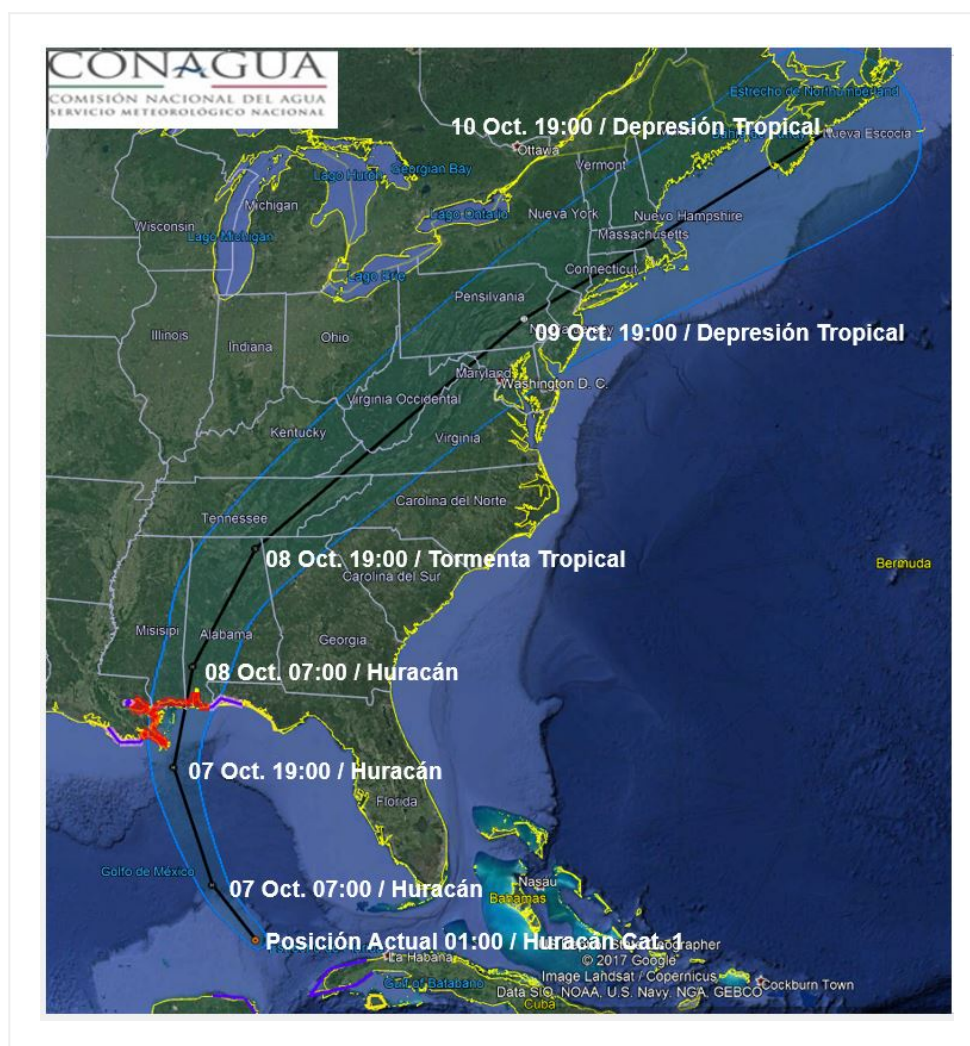
Situación Actual:

El Huracán "NATE" se encuentra ingresando al Golfo de México, sus bandas nubosas cubren el oriente y norte de la Península de Yucatán, con desplazamiento hacia el nor-noroeste.

Condiciones Actuales				
Hora local (hora gmt)	01:00 (06:00 GMT)			
Ubicación del centro del ciclón	Latitud Norte:23.5°	Longitud Oeste: 86.5°		
Distancia al lugar más cercano	A 220 km al nor-noreste de Cabo Catoche, Q. Roo, y a 240 km al noroeste de Cuba			
Zona de vigilancia [Se establece en coordinación con el CMRE-MIAMI]	Zona de vigilancia para Quintana Roo y Yucatán, desde Punta Herrero, Q. Roo, hasta Río Lagartos, Yuc.			
Desplazamiento actual:	Nor-noroeste (340°) a 35 km/h			
Vientos máximos [km/h]:	Sostenidos: 130 km/h	Rachas: 150 km/h		
Presión mínima central [hpa]:	987 hPa			
Pronóstico de lluvia	Sus bandas nubosas favorecen potencial de lluvias puntuales muy fuertes (50 a 75 mm) en la Península de Yucatán.			
Comentarios adicionales	Se prevén vientos fuertes con rachas de viento superiores a 70 km/h y oleaje de 3 a 4 metros de altura en costa norte de Quintana Roo y Yucatán.			
Recomendaciones	Extremar precauciones a la población en general en las zonas de los estados mencionados por lluvias, viento y oleaje (incluyendo la navegación marítima) y atender las recomendaciones emitidas por las autoridades del Sistema Nacional de Protección Civil, en cada entidad.			
Extensión en cuadrantes de radios de vientos y oleaje				
Radio de vientos de 95 km/h	55 km NE	95 km SE	0 km SO	0 km NO
Radio de vientos de 63 km/h	205 km NE	165 km SE	95 km SO	0 km NO
Oleaje 4 m	220 km NE	165 km SE	165 km SO	110 km NO

PRONÓSTICO VALIDO AL DÍA/HORA LOCAL TIEMPO CENTRO	LATITUD NORTE	LONG. OESTE	VIENTOS [Km/h]	CATEGORÍA	UBICACIÓN (en km)
07/07h	25.1	87.8	130/155	Huracán categoría I	390 km al norte de Río Lagartos, Yuc.
07/19h	28.5	88.9	140/165	Huracán categoría I	770 km al norte de Río Lagartos, Yuc.

PRONÓSTICO VALIDO AL DÍA/HORA LOCAL TIEMPO CENTRO	LATITUD NORTE	LONG. OESTE	VIENTOS [Km/h]	CATEGORÍA	UBICACIÓN (en km)
08/07h	31.4	88.1	120/150	Huracán categoría I	En tierra a 1,090 km al O de Río Lagartos, Yuc.
08/19h	34.7	85.8	65/85	Tormenta Tropical	En tierra a 1,460 km al norte de Cabo Catoche, Q. Roo.
09/19h	40.5	76.0	55/75	Depresión Tropical	En tierra a 2,350 km al nor-noreste de Cabo Catoche, Q. Roo.
10/19h	44.5	63.5	55/75	Depresión Tropical	En tierra a 3,340 km al noreste de Cabo Catoche, Q. Roo.



Traectoria Pronostico del Huracán categoría 1 "NATE"

Aviso No.	Fecha / Hora local CDT	Lat. Norte	Long. Oeste	Distancia más cercana (km)	Viento m ^á x. / rachas	Categoría	Avance
01	04 oct / 10:00	12.2	81.9	A 950 km al sureste de Puerto Costa Maya, QRoo y a 185 km al oriente de Laguna de Perlas, Nicaragua.	55/65	Depresión Tropical	Hacia el noroeste (305°) a 11 km/h.
02	04 oct / 16:00	12.5	82.5	885 km al sureste de las costas de Quintana Roo, y a 85 km al oeste de la Isla de San Andrés (frente a la costa oriental de Nicaragua).	55/75	Depresión Tropical	Noroeste (315°) a 11 km/h
03	04 oct / 22:00	12.8	82.7	115 km al oeste-suroeste de la Isla San Andrés, (frente a Nicaragua) y a 850 km al sureste de las costas de Quintana Roo	55/75	Depresión Tropical	Noroeste (310°) a 9 km/h
04	05 oct / 04:00	13.3	83.3	80 km al sur de Puerto Cabezas, Nicaragua, y a 780 km al sureste de las costas de Quintana Roo.	55/75	Depresión Tropical	Noroeste (315°) a 11 km/h
05	05 oct / 07:00	13.9	83.4	15 km al sur de Puerto Cabezas, Nicaragua, y a 700 km al sureste de las costas de Quintana Roo.	65/85	Tormenta Tropical	Noroeste (315°) a 13 km/h
06	05 oct / 10:00	14.3	83.7	A 605 km al sureste de las costas de Quintana Roo y a 45 km al noroeste de Puerto Cabezas, Nicaragua.	65/85	Tormenta Tropical	Hacia el noroeste (325°) a 15 km/h
07	05 oct / 16:00	14.9	84.3	A 65 km al oeste-suroeste de Puerto Lempira, Honduras y a 680 km al sur-sureste de Cozumel, Q. Roo	65/85	Tormenta Tropical	Nor-noroeste (330°) a 17 km/h
08	05 oct / 22:00	15.8	84.7	A 150 km al este-sureste de Isla Guanaja, Honduras y a 485 km al sureste de Chetumal, Q. Roo	65/85	Tormenta Tropical	noroeste (325°) a 19 km/h
09	06 oct / 01:00	16.1	84.8	A 400 km al sureste de Xcalak, Q. Roo. y a 125 km al este-sureste de Isla Guanaja, Honduras.	75/95	Tormenta Tropical	Noroeste (325°) a 19 km/h

10	06 oct / 4:00	16.9	85.1	A 325 km al sureste de Xcalak, Q. Roo. y a 95 km al este-sureste de Isla Guanaja, Honduras.	75/95	Tormenta Tropical	Nor-noroeste (340°) a 22 km/h
11	06 oct / 7:00	17.8	84.8	A 325 km al este de Xcalak, Q. Roo. y a 185 km al noreste de Isla Guanaja, Honduras.	75/95	Tormenta Tropical	Nor-noroeste (340°) a 22 km/h
12	06 oct / 10:00	18.7	85.0	A 345 km al este de Chetumal, Q Roo. y a 280 km al sureste de Cozumel, Q. Roo.	85/100	Tormenta Tropical	Hacia el nor-noroeste (340°) a 33 km/h
13	06 oct / 13:00	18.7	85.0	A 240 km al este-sureste de Tulum, Q Roo. y a 200 km al este-sureste de Cozumel, Q. Roo.	85/100	Tormenta Tropical	Hacia el nor-noroeste (340°) a 33 km/h
14	06 oct / 16:00	20.3	85.7	A 145 km al este-sureste de Playa del Carmen, Q Roo., y a 125 km al este de Cozumel, Q. Roo.	95/110	Tormenta Tropical	Hacia el nor-noroeste (340°) a 33 km/h
15	06 oct / 19:00	21.4	85.9	A 125 km al este-sureste de Cabo Catoche, Q. Roo, y a 145 km al noreste de Cozumel, Q. Roo	100/120	Tormenta Tropical	nor-noroeste (340°) a 35 km/h
16	06 oct / 22:00	22.3	86.4	A 105 km al noreste de Cabo Catoche, Q. Roo, y a 160 km al oeste-noroeste de Cuba.	110/140	Tormenta Tropical	nor-noroeste (340°) a 35 km/h
17	06 oct / 22:30	22.4	86.3	A 110 km al noreste de Cabo Catoche, Q. Roo, y a 155 km al oeste-noroeste de Cuba	120/150	Huracán categoría I	nor-noroeste (340°) a 35 km/h
18	07 oct / 01:00	23.5	86.5	A 220 km al nor-noreste de Cabo Catoche, Q. Roo, y a 240 km al noroeste de Cuba	130/150	Huracán categoría I	Nor-noroeste (340°) a 35 km/h

EL SIGUIENTE AVISO SE EMITIRÁ A LAS 04:15 HRS TIEMPO DEL CENTRO O ANTES SI OCURREN CAMBIOS SIGNIFICATIVOS

Pronosticador: RAFAEL TREJO V.

Revisó: MARCO A. LUGO G.